



## Nordjysk ledighed på 12.689 fuldtidsledige i november

Det er 6.727 flere ledige på et år, men færre end forventet

BESKÆFTIGELSESGENREGION  
NORDJYLLAND

### Ledigheden var på 12.689 i november

Ledigheden steg med 6.727 fuldtidsledige fra november 2008 og det er en stigning på 112,8%. På landsplan steg ledigheden fra 48.030 fuldtidsledige til 103.932, en stigning på 55.902 eller 116,4%. Det viser de seneste ledighedstal fra Danmarks Statistik.

Hvis antallet af ledige korrigeres for sæsonudsving svarer det til en ledighed på 14.600 i november i Nordjylland, og det er en stigning på 700 siden oktober. På landsplan var der 122.700 ledige hvis antallet korrigeres for sæsonudsving, og det er 5.000 flere end i oktober.

### Ledigheden stiger mindre end forventet

For blot et halvt år siden forventede Beskæftigelsesregionen op til 17.000 ledige i 4. kvartal 2009. Nu ser det ud til, at ledigheden i stedet rammer omkring 13.000 i 4. kv. 2009. Det forventes dog, at ledigheden stadig stiger gennem 2010, men den kraftige procentvise vækst kan have toppet.

Regionsdirektør Karsten Simensen udtaler:

- Der er glædeligt at ledigheden blev lavere end forventet. Men 2010 byder stadig på mange udfordringer for det nordjyske arbejdsmarked. Vi har særligt fokus på ledigheden blandt unge.

### Ledigheden er på 5,2% i Nordjylland

På landsplan er ledigheden på 4,4% af de forsikrede ledige. Nordjylland har med 5,2% den højeste ledighedsprocent i landet efterfulgt af Syddanmark med en ledighedsprocent på 4,5%.

### Flere ledige i alle aldersgrupper

Yngre mænd har stadig den højeste ledighed med 11,4% for de 16-24 årige. De øvrige aldersgrupper har også haft stigende ledighed. Ledigheden er fordoblet for mænd i aldersgruppen fra 40-49 år.

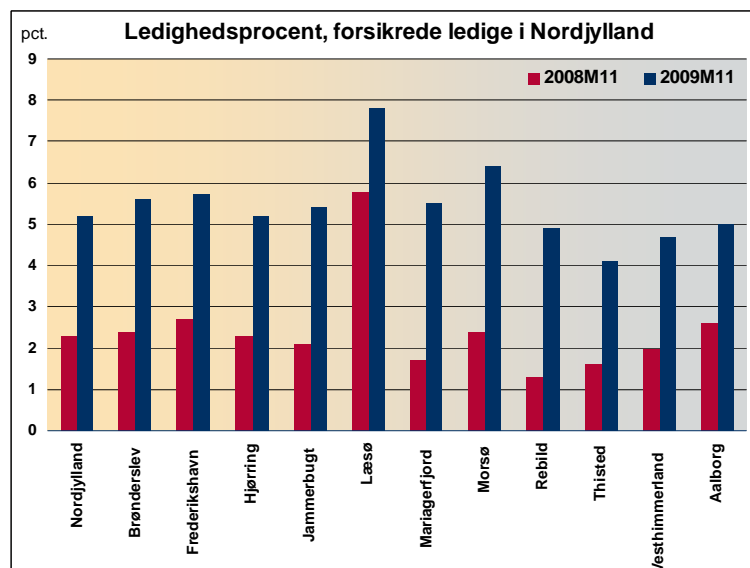
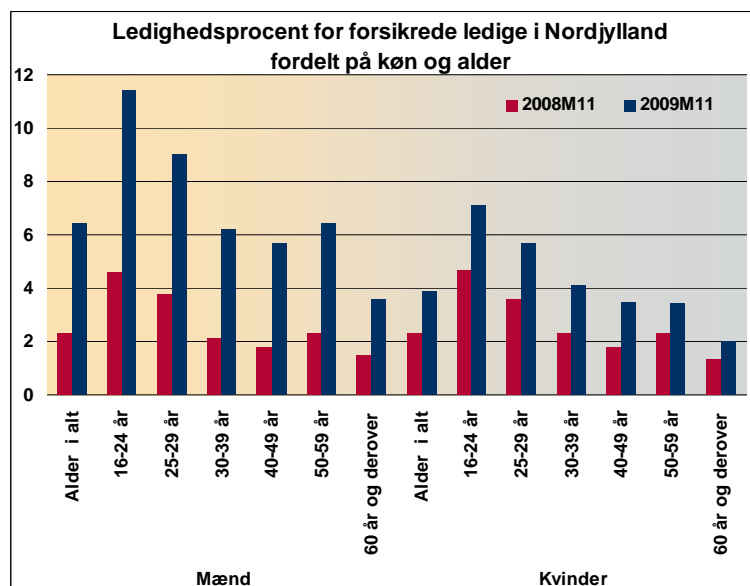
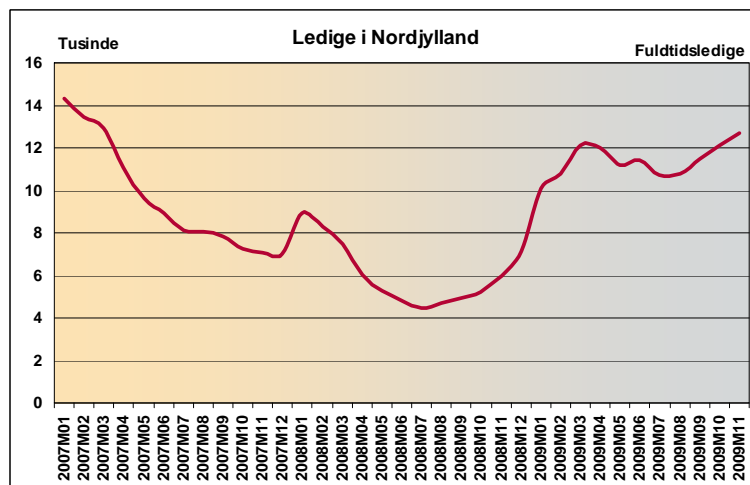
### Ledighed for mænd stiger mest

Mændenes ledighed er steget med 161% på et år og kvindernes ledighed er kun steget med 62% på et år. Ledighedsprocenten for kvinder er på 3,9% og for mænd på 6,4%. De 16-24 årige mænd topper med en ledighedsprocent på 11,4%. Det er en vækst på 6,8%-point på et år.

Ledigheden er steget med det største antal inden for 3F hvor den er steget med 1.818 på et år og ledigheden var på 10,3% for 3F i november.

### Nærmere oplysninger

- Fuldmægtig Lars Pilgaard  
tlf: 7222 3621
- Regionsdirektør Karsten Simensen  
tlf: 7222 3602



## Fuldtidsledige og ledighedsprocent i Nordjylland i nov. 2009

### Ledigheden fordelt på regioner og kommuner

Ledige	November	November	Udvikling		Ledigheds pct. for forsikrede ledige i nov. 09 og udv. nov. 08-09 i %-point	
	2008	2009	2008-2009	Procent		
Hele landet	48.030	103.932	55.902	116,4%	4,4	2,5
Region Hovedstaden	17.421	32.420	14.999	86,1%	4,3	2,1
Region Sjælland	6.806	13.710	6.904	101,4%	3,9	2,1
Region Syddanmark	9.005	22.110	13.105	145,5%	4,5	2,8
Region Midtjylland	8.767	22.852	14.085	160,7%	4,4	2,8
Region Nordjylland	5.962	12.689	6.727	112,8%	5,2	2,9
Brønderslev	384	828	444	115,6%	5,6	3,2
Frederikshavn	757	1.528	771	101,8%	5,7	3,0
Hjørring	701	1.455	754	107,6%	5,2	2,9
Jammerbugt	362	900	538	148,6%	5,4	3,3
Læsø	48	61	13	27,1%	7,8	2,0
Mariagerfjord	337	968	631	187,2%	5,5	3,8
Morsø	216	532	316	146,3%	6,4	4,0
Rebild	181	633	452	249,7%	4,9	3,6
Thisted	308	743	435	141,2%	4,1	2,5
Vesthimmerland	322	727	405	125,8%	4,7	2,7
Aalborg	2.346	4.314	1.968	83,9%	5,0	2,4

Kilde: Danmarks Statistik; AUF01 og AUP03

### Ledigheden fordelt på køn og alder - Region Nordjylland

Ledige	November	November	Udvikling		Ledigheds pct. for forsikrede ledige i november 09 og udvikling november 08-09 i %-point	
	2008	2009	2008-2009	Procent		
Mænd i alt	3.059	7.993	4.934	161,3	6,4	4,1
16-24 år	399	859	460	115,3	11,4	6,8
25-29 år	456	945	489	107,2	9,0	5,2
30-39 år	670	1.890	1.220	182,1	6,2	4,1
40-49 år	682	2.049	1.367	200,4	5,7	3,9
50-59 år	721	1.957	1.236	171,4	6,4	4,1
60 år og derover	130	294	164	126,2	3,6	2,1
Kvinder i alt	2.904	4.695	1.791	61,7	3,9	1,6
16-24 år	382	499	117	30,6	7,1	2,4
25-29 år	402	594	192	47,8	5,7	2,1
30-39 år	713	1.241	528	74,1	4,1	1,8
40-49 år	643	1.239	596	92,7	3,5	1,7
50-59 år	701	1.026	325	46,4	3,4	1,1
60 år og derover	63	97	34	54,0	2,0	0,7

Kilde: Danmarks Statistik; AUF01 og AUP03

## Fuldtidsledige og ledighedsprocent i Nordjylland i nov. 2009

### Ledigheden fordelt på A-kasser - Region Nordjylland

Ledige	November	November	Udvikling		Ledighedsprocent for forsikrede ledige i nov. 09 og udvikling nov. 08-09 i %-point	
	2008	2009	2008-2009	Procent		
I alt	5.962	12.689	6.727	112,8%	5,2	2,9
Akademikere (AAK)	94	154	60	63,8%	3,5	1,3
Business	34	98	64	188,2%	3,7	2,4
Byggefagenes a-kasse	61	221	160	262,3%	10,9	7,9
Børne- og Ungdomspædagoger (BUPL-A)	101	120	19	18,8%	2,2	0,4
Danske Lønmodtagere (DLA)	115	336	221	192,2%	6,2	3,9
Danske Sundhedsorganisationer (DSA)	18	22	4	22,2%	0,3	0,1
Fag og Arbejde (FOA)	285	431	146	51,2%	2,2	0,8
Faglig Fælles a-kasse (3F)	1.746	3.564	1.818	104,1%	10,3	5,5
Frie Funktionærer (FFA)	12	53	41	341,7%	3,7	2,6
Funktionærer og Servicefag	32	67	35	109,4%	4,2	2,2
Funktionærer og Tjenestemænd (FTF-A)	135	241	106	78,5%	2,0	0,9
Handels- og Kontorfunktionærer (HK)	562	1.127	565	100,5%	4,5	2,3
Ingeniører (IAK)	73	218	145	198,6%	3,7	2,4
Prosa og Merkonomer	11	31	20	181,8%	4,3	2,9
Journalistik, Kommunikation og Sprog	40	62	22	55,0%	7,2	2,7
Kristelig a-kasse	550	1.180	630	114,5%	6,4	3,3
Ledere	66	258	192	290,9%	3,1	2,3
Lærere (DLF-A)	81	139	58	71,6%	1,6	0,6
Magistre (MA)	96	110	14	14,6%	3,4	0,4
Metalarbejdere	269	1.216	947	352,0%	9,7	7,6
Fødevareforbundet (NNF)	181	308	127	70,2%	7,4	3,3
Selvstændige (DANA)	31	74	43	138,7%	2,2	1,3
Selvstændige Erhvervsdrivende (ASE)	153	334	181	118,3%	2,1	1,2
Socialpædagoger (SLA)	51	79	28	54,9%	1,8	0,6
Stats- og Teleansatte (STA)	35	76	41	117,1%	2,8	1,5
Teknikere	75	254	179	238,7%	9,3	6,6
Træ-Industri-Byg (TIB)	221	700	479	216,7%	11,2	7,8
Økonomer (CA)	47	80	33	70,2%	4,4	1,8
El-faget	8	140	132	1650,0%	5,0	4,7
Ikke forsikrede	779	994	215	27,6%		

Kilde: Danmarks Statistik; AUF01 og AUP03